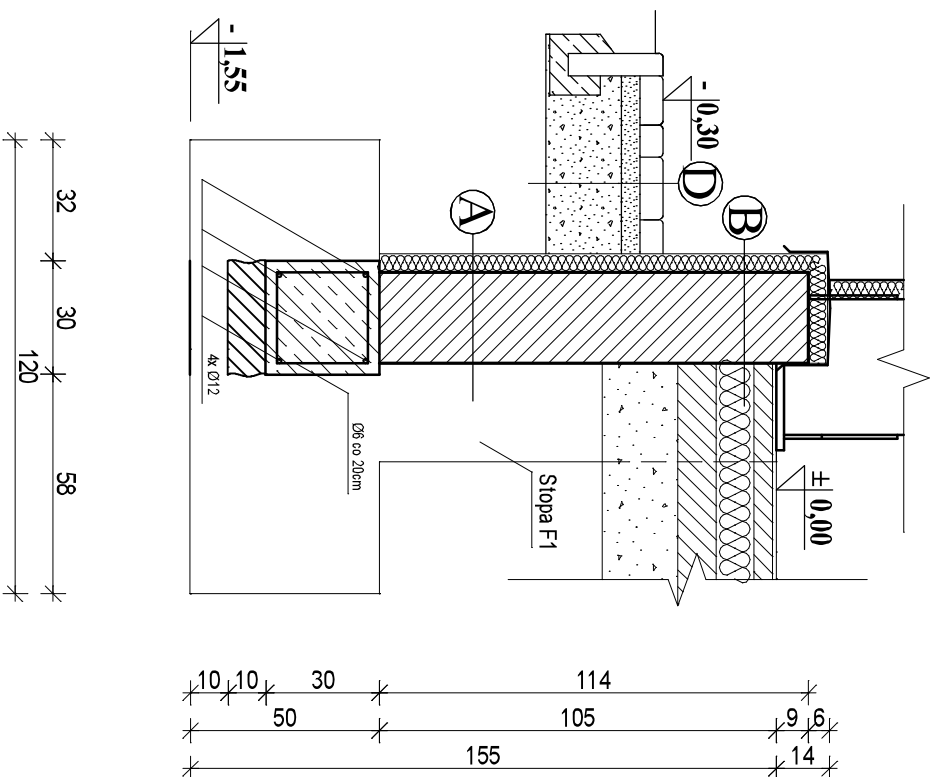


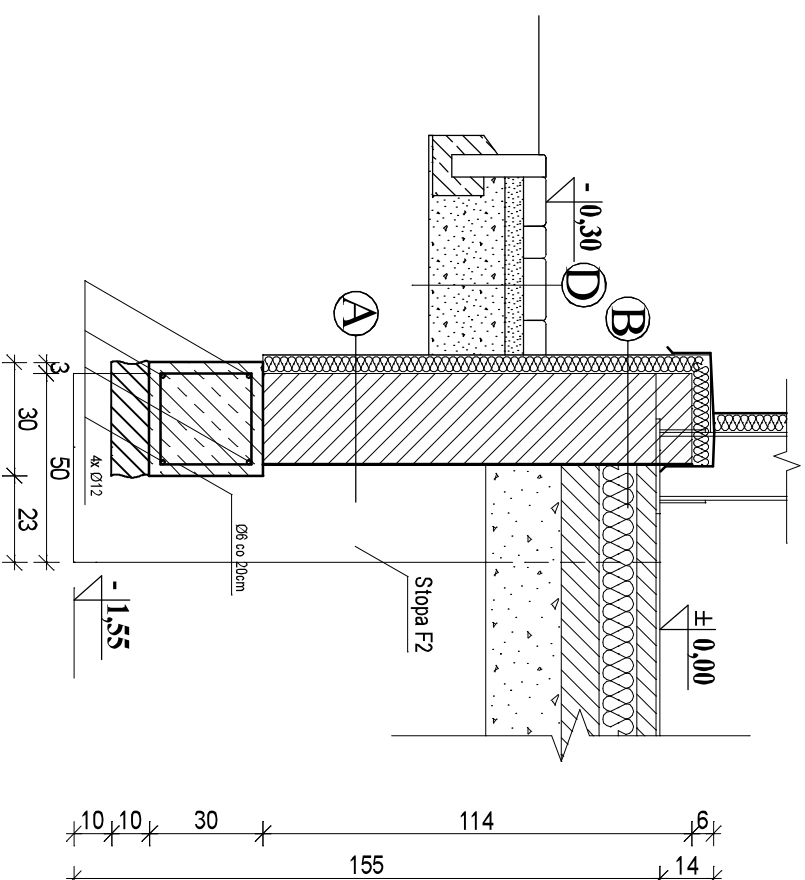
Przekrój I-I

Fundament pomiędzy stopami F1



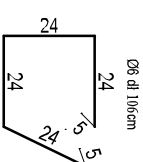
Przekrój II-II

Fundament pomiędzy stopami F2



A	
Grunť	
Styropian XPS 0,035W/mK	gr 5cm
Ściana z betonu C16/20	gr 24cm
Izolacja bitumiczna	
B	
Tynk akrylowy	
Styropian XPS 0,035W/mK	gr 5cm
Ściana z betonu C16/20	gr 24cm
Posadka	
D	
Kostka betonowa	gr 6 cm
Podsyпка cem.-piaskowa 1:4	gr 4 cm
Podbudowa z kruszywa nat.	gr 15 cm

ROZSAHLICBA PRETOV ZBROJEVA fundamentov						
Nr	Ø	dl	rozširav	ilošč	Diglošč ogošna tv	Ø6
	mm	m	cm	stl	[m]	
-	12	-	24	-	-	-
-	6	106	20	414	-	-
RAZEM						
Masa 1 m prela				m	330,72	-
Masa ogošna				kg	0,888	1,617
				kg	293,70	-
						97,43



Beton C20/25
Beton C8/10
Stal A-III i A-0

<p style="text-align: center;"> BIURO INŻYNIERSKIE LEMAZ s.c. Teresa Wazna i Marian Bednarz 37-600 Lubaczów, ul. Unii Lubelskiej 89/2 </p>			
Obiekt	Hala ogólnouczelnikowa		
Adres obiektu	37-611 Nowe Sielo, ul. Mickiewicza		
Kategoria obiektu	VIII		
Identyfikator działki	180902_5 0007.113/20		
Investor	Gmina Cieszanów		
Adres inwestora	37-611 Cieszanów, ul. Rynek 1		
Treść rysunku	Szczegóły fundamentu między słupami		
Zespół Projektowy	Upr. Bud.	Podpis	
inż. Zygmunt Motyka	409/68		
mgr inż. Bogdan Szuper	WBPP/ZNB/UB/79/3.17/52/82		Data
	asystent projektanta		
Zespół Sprawdzający			
mgr inż. Ryszard Trełka	UAN/III/7342/74/98		09-2025